

Innovative
Komponenten
für die Fördertechnik

FIRMENVORSTELLUNG

Alles aus einer Hand - individuell und flexibel

Seit mehr als 40 Jahren sind wir Ihr kompetenter Hersteller in den Bereichen:

- Tragrollen nach DIN 15207
- Stütz- und Pufferrollen
- Seitenführungsrollen
- Sonderrollen
- Leichtlaufrollen
- Kettenradrollen
- Tragstationen / Lenkstationen
- Antriebs- und Umlenktrommeln
- Sonderlösungen
- Verschleißschutz
- Zubehör

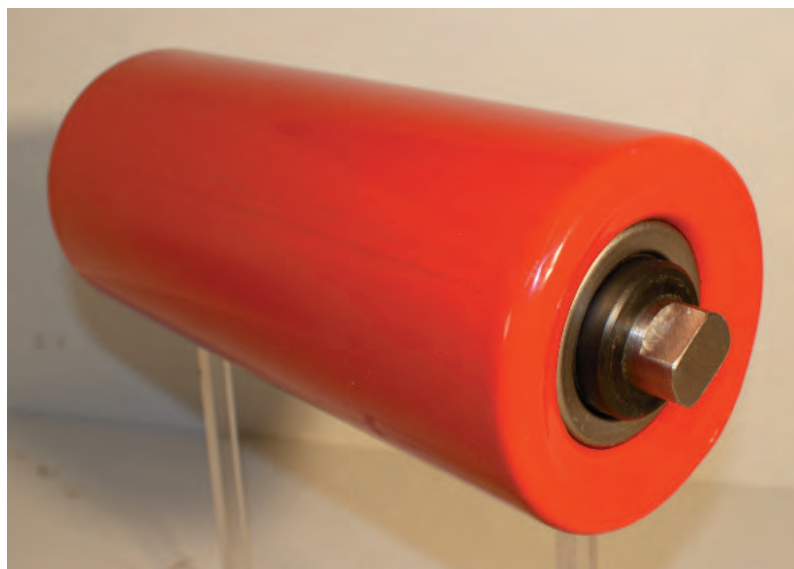
Mit unseren qualifizierten Mitarbeitern und einer Produktionsfläche von ca. 4.000 qm im Bereich der Förderbandkomponenten, haben wir die Möglichkeit, Ihnen von der Planung, Fertigung, bis hin zur Lieferung eine fachgerechte Lösung anzubieten. Durch unseren großen Maschinenpark und einer hohen Fertigungstiefe sind wir in der Lage auch kurzfristige Aufgaben zu wirtschaftlichen Preisen zu übernehmen.



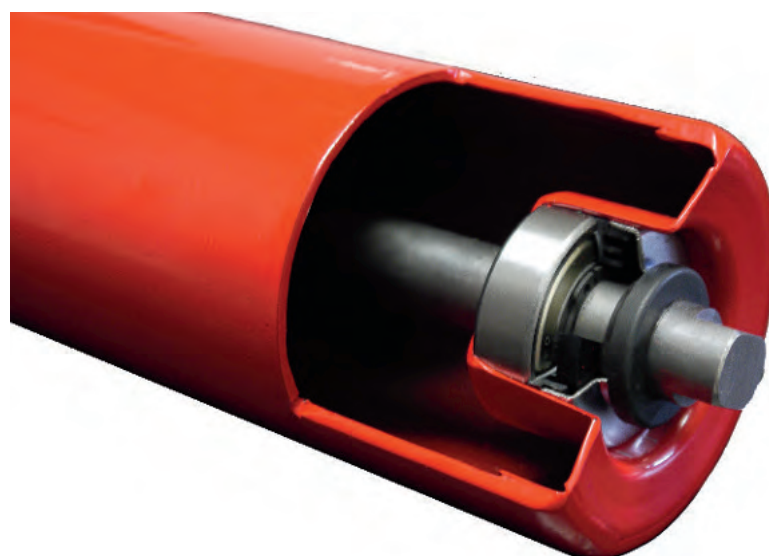
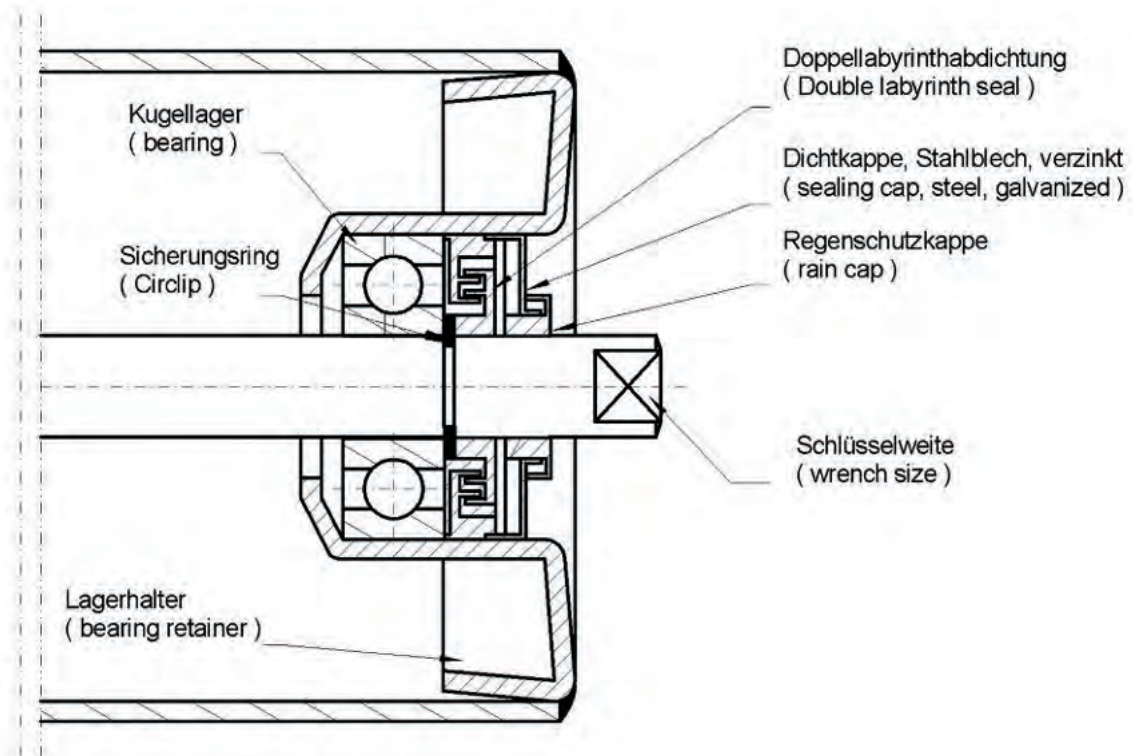
WESTA-TRAGROLLEN TYP MSP

Unser Qualitätsstandard basiert auf:

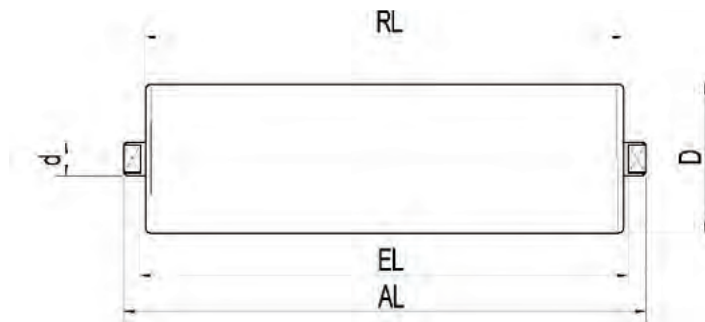
- eng tolleriert, längsnahtgeschweißte Tragrollenrohre aus Stahl S235JR nach DIN 2458
- seitl. eingepresste, rundum verschweißte tiefgezogene Stahllagerhalter mit kalibriertem Lagersitz - Materialstärke mind. $s=2,0$ mm
- Mantel rot pulverbeschichtet in Farbton RAL 3000 / Schichtstärke mind. 60μ
- Rundstahl $\varnothing 20,0$ mm nach ISO h9
- einreihige Rillenkugellager aus Stahl nach DIN 625 Typ 6204 mit geeigneter Fettfüllung und beidseitigen Deckscheiben aus Stahlblech - Lagerluft C3
- die **rechnerische** Lebensdauerberechnung der Kugellager unter folgenden Grundlagen:
 - Bandgeschwindigkeit 2 m/sec.
 - Förderleistung 200 t/h,
 - bei Schüttgewicht $0,75$ t/m³,
 - Temperaturbereich $0- 50^{\circ}$ Cbeträgt 30.000 Stunden
- Sicherungsring aus Stahl nach DIN 471
- Abdichtung Typ MSP mit Doppellabyrinthabdichtung inkl. geeigneter Fettfüllung, verzinkte Dichtkappe aus Stahlblech und Kunststoffregenschutzkappe



TRAGROLLEN TYP MSP



Norm-Tragrollen nach DIN 15207



- D = Rohrdurchmesser
- d = Achsendurchmesser
- RL = Rohrmantellänge
- EL = Einlegemaß
- AL = Achsenlänge
- SW = Schlüsselweite

Achsenbearbeitung:

- Oberbandtragrollen: Schlüsselfräsung 15 x 10
- Unterbandtragrollen: Schlüsselfräsung 15 x 13



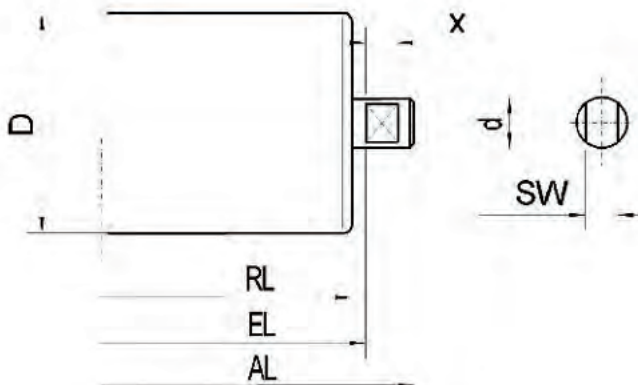
Oberband:

RL	EL	AL
165	171	191
200	206	226
250	256	276
315	321	341
380	386	406
465	471	491

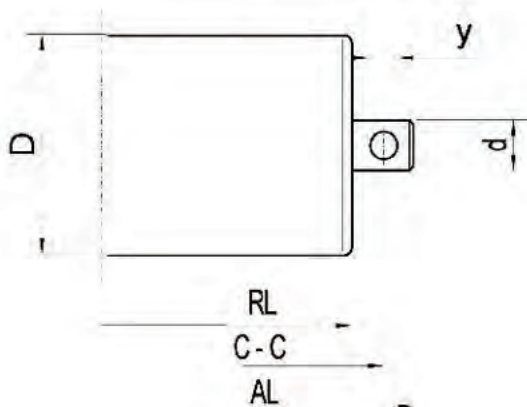
Unterband:

RL	EL	AL
500	506	532
600	606	632
750	756	782
950	956	982
1150	1156	1182
1400	1406	1432

Sonder - Achsendbearbeitungen



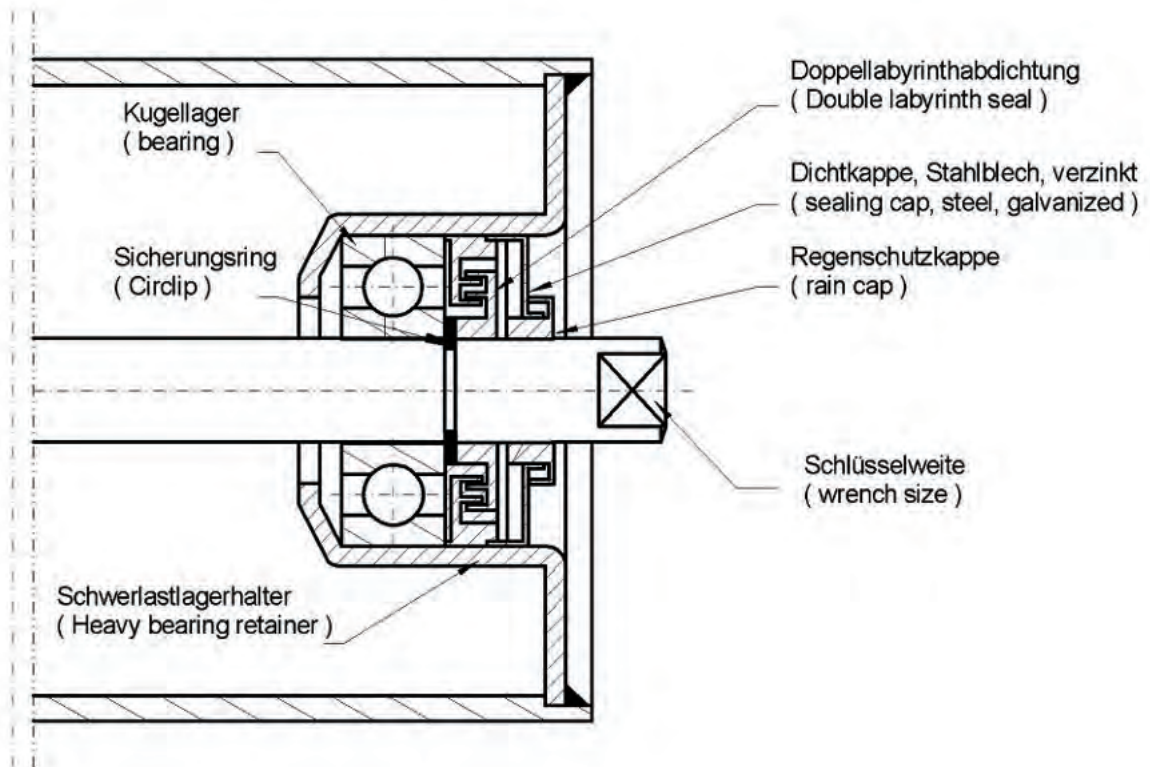
- D = Rohrdurchmesser
- d = Achsendurchmesser
- x = Einfrästiefe der SW
- SW = Schlüsselweite
- RL = Rohrmantellänge
- EL = Einlegemaß
- AL = Achsenlänge



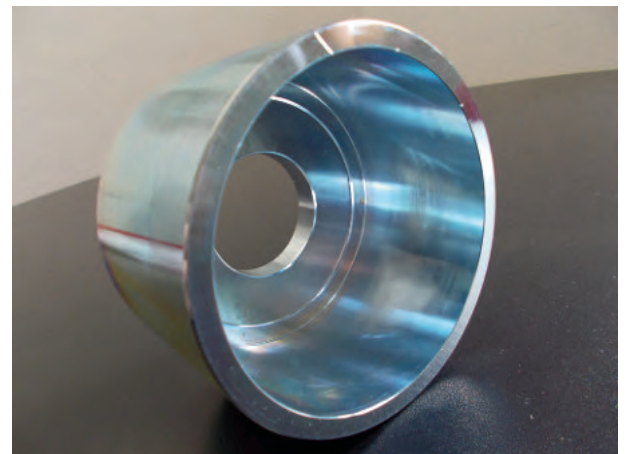
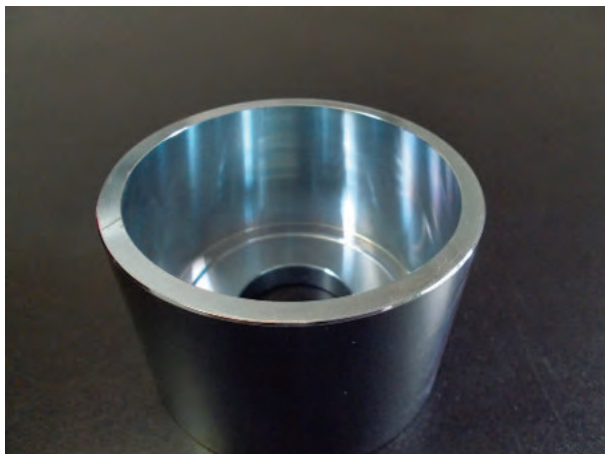
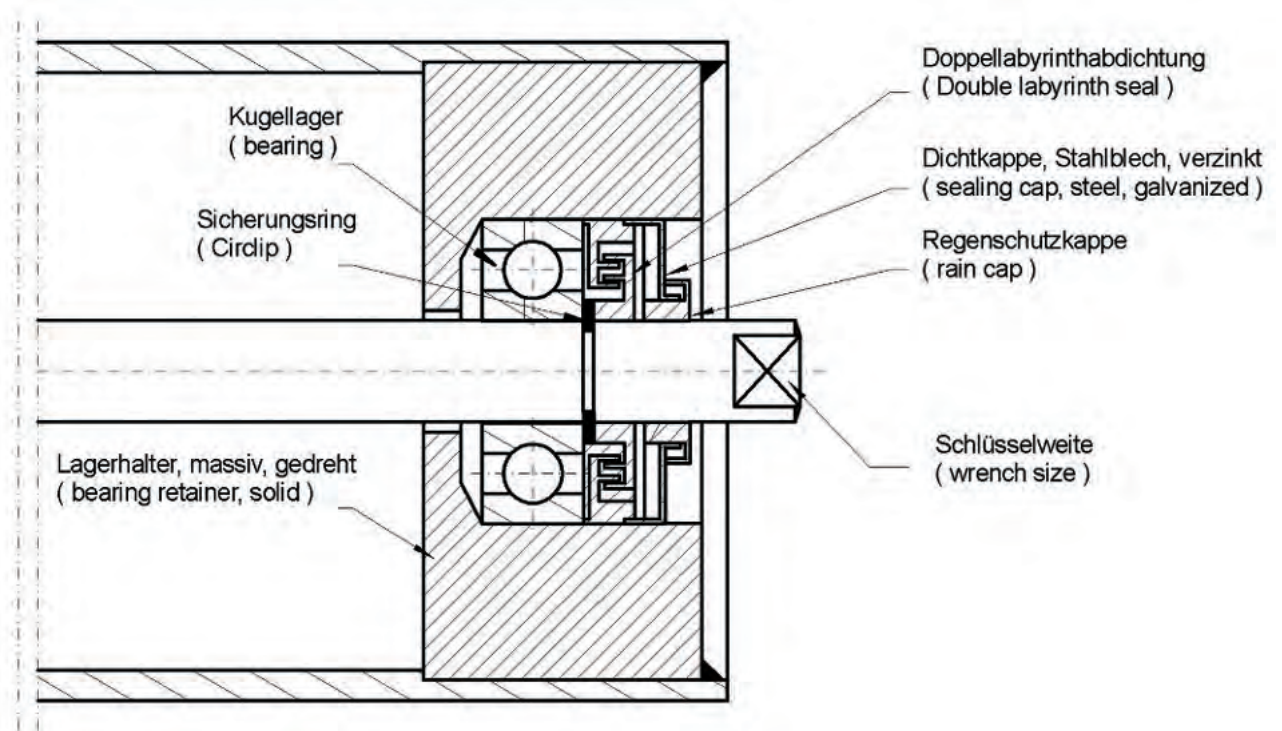
- D = Rohrdurchmesser
- d = Achsendurchmesser
- y = Durchmesser Bohrung
- RL = Rohrmantellänge
- C-C = Lochmittenabstand
- AL = Achsenlänge



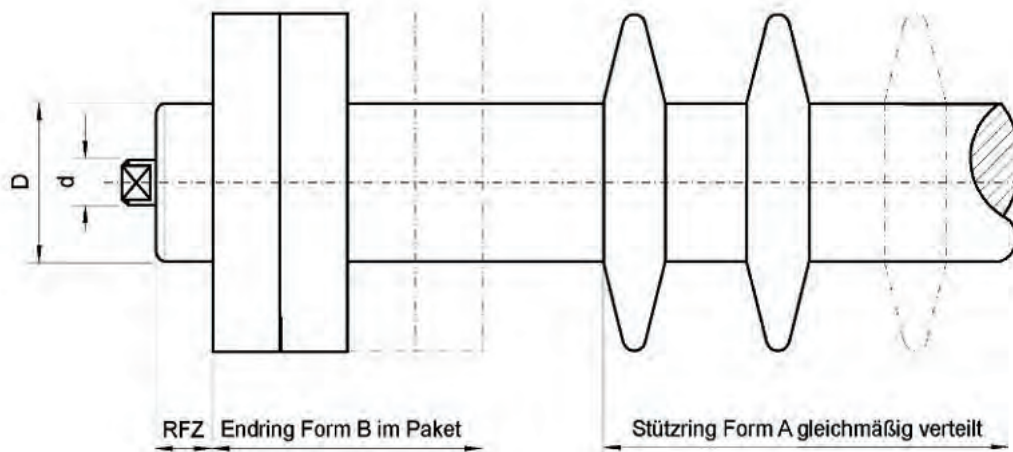
Verstärkte Ausführungsvarianten (Schwerlastlagerhalter)



Verstärkte Ausführungsvarianten (gedr. Böden)



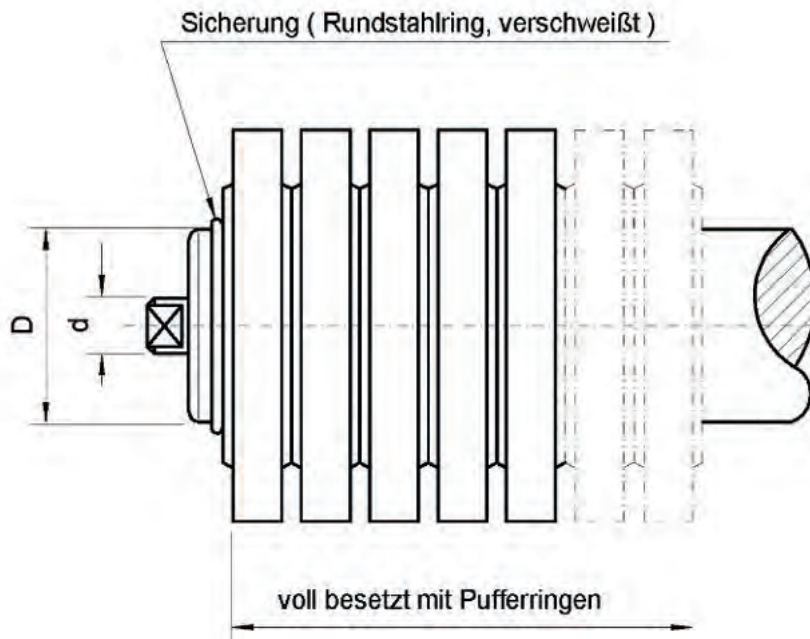
Unterbandtragrollen



Gurtbreite	Rollenlänge	Rollen - Ø	Ring - Ø	Randfreie Zone	Anordnung
500	600	63,5	108	30	3B - 3A - 3B
650	750	63,5	108	30	3B - 4A - 3B
		63,5	133		
		89	133		
800	950	63,5	108	30	3B - 5A - 3B
		63,5	133		
		89	133		
		108	159		
1000	1150	63,5	108	30	4B - 6A - 4B
		63,5	133		
		89	133		
		108	159		
1200	1400	63,5	108	30	4B - 7A - 4B
		63,5	133		
		89	133		
		108	159		
1400	1600	89	133	30	4B - 10A - 4B
		108	159		

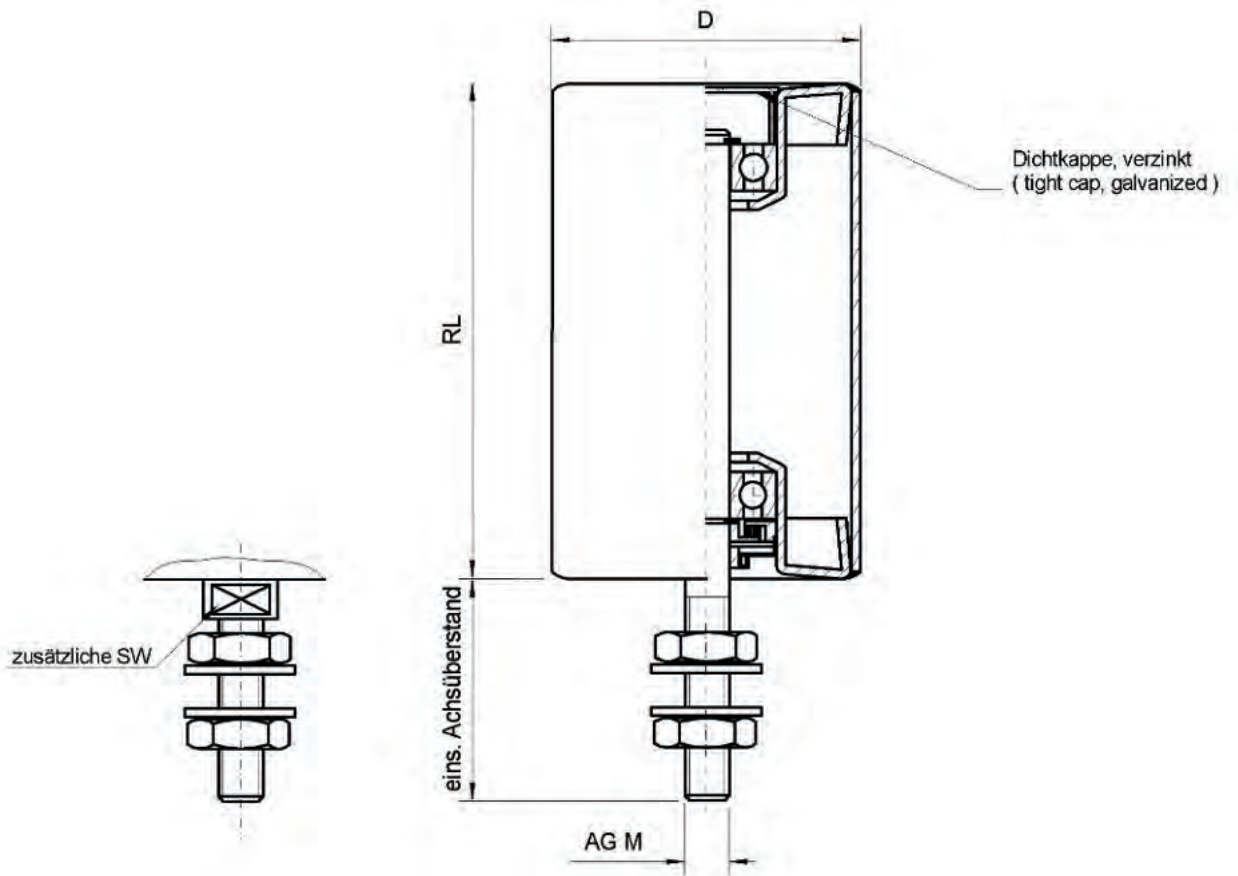
weitere Ausführungen auf Anfrage

Pufferrollen



		Gurtbreite	400	500	650	800	1000	1200
		RL	165	200	250	315	380	465
Ringabmessungen	Rohr - Ø	Außen - Ø Ring	Anzahl der Pufferringe					
63,5/89/25	63,5	89	5	7	9	12	14	18
63,5/108/30		108	4	5	8	10	12	15
63,5/120/30		120	4	5	8	10	12	15
63,5/133/35		133	4	5	6	8	10	13
89/133/35	89	133	4	5	6	8	10	13
89/159/35		159	4	5	6	8	10	13
89/180/35		180	4	5	6	8	10	13
108/159/40	108	159	3	4	5	7	9	11
108/180/40		180	3	4	5	7	9	11
108/193,7/40		193,7	3	4	5	7	9	11

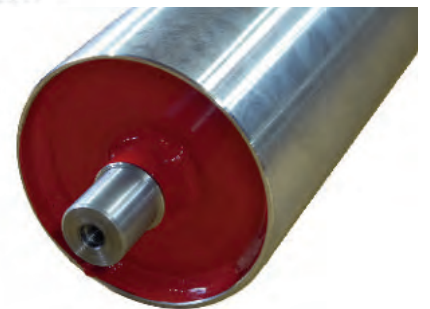
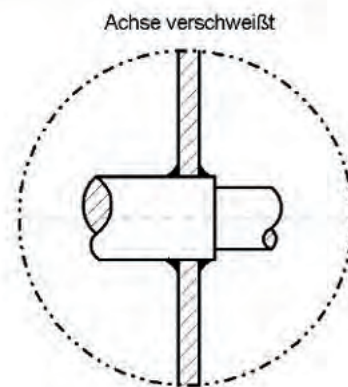
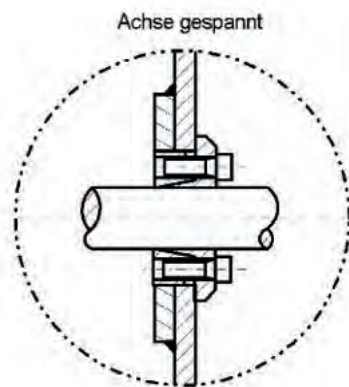
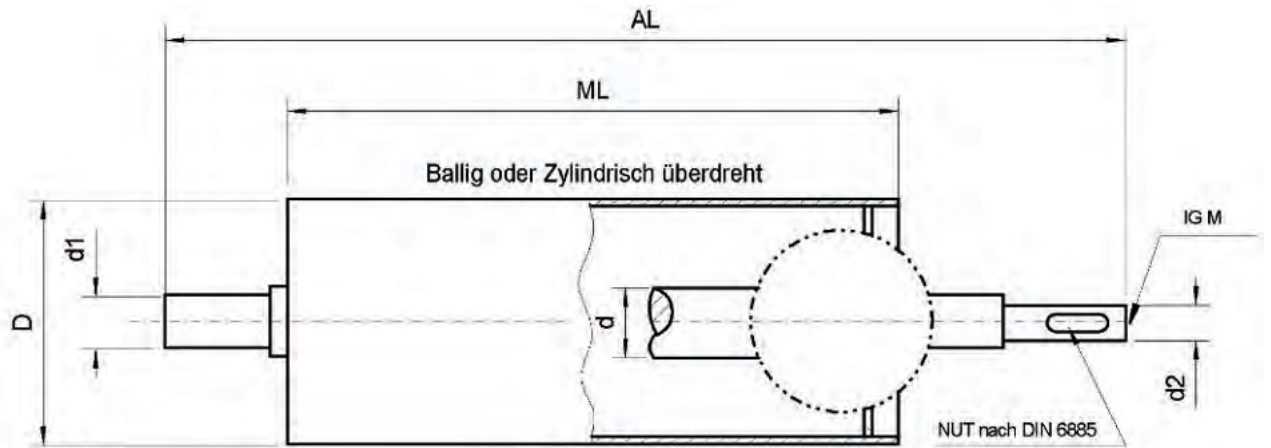
Seitliche Führungsrollen



Antriebs - und Umlenkrollen

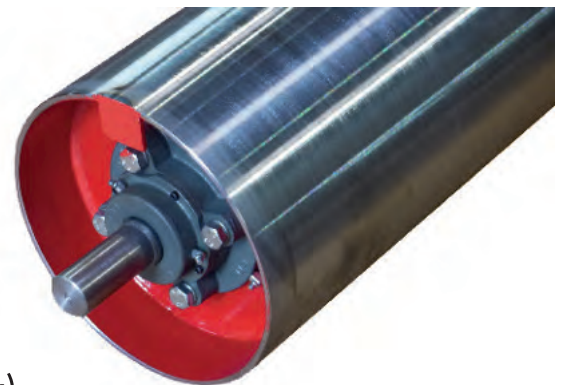
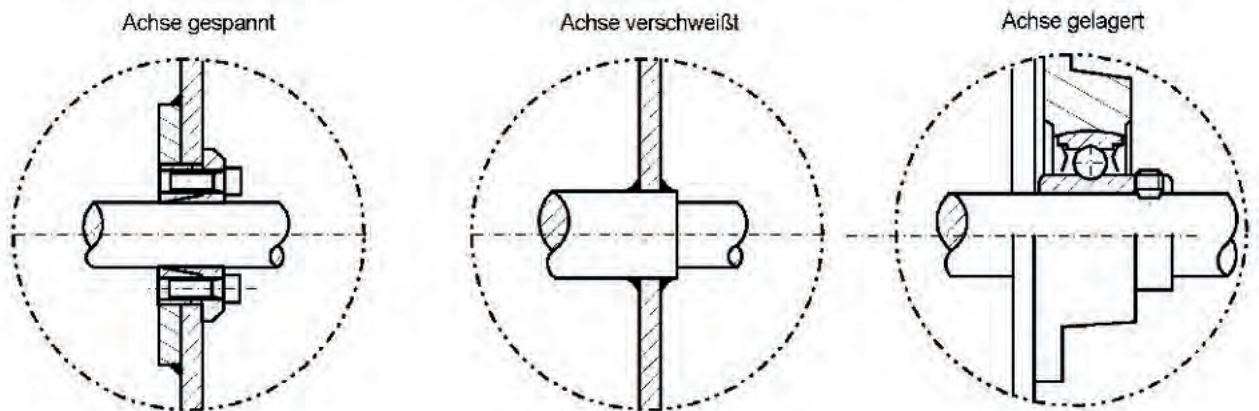
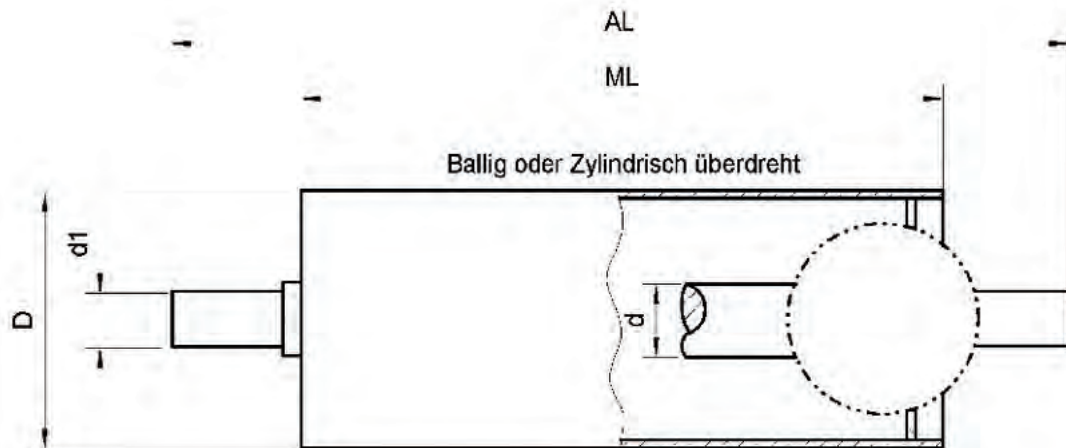


Antriebstrommeln



- Ronden rot grundiert (RAL 3000)
- Mantel überdreht/ ohne Gummierung (blank)
- Achsenden mit Korrosionsschutz
- Materialgüte Mantel (S235JRH / S355J2H) EN10219
- Auslegung der Trommeln erfolgt durch Auftraggeber

Umlenkrollen

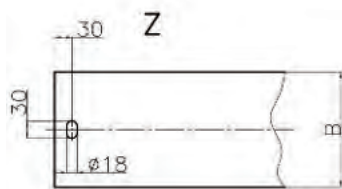
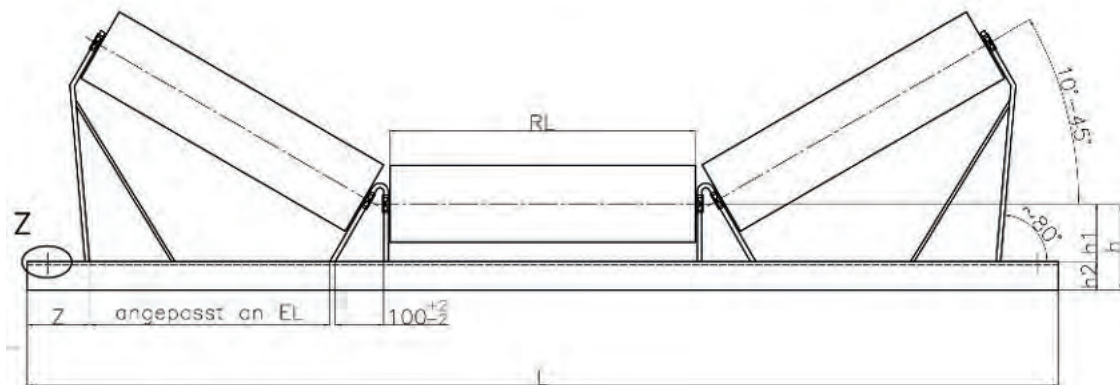


- Ronden rot grundiert (RAL 3000)
- Mantel überdreht/ ohne Gummierung (blank)
- Achsenden mit Korrosionsschutz
- Materialgüte Mantel (S235JRH / S355J2H) EN10219
- Auslegung der Trommeln erfolgt durch Auftraggeber

Trag - und Lenkstationen



Tragstationen - 3 teilig



Oberfläche:

- Rot grundiert (RAL 3000)
- Feuerverzinkt
- Blank

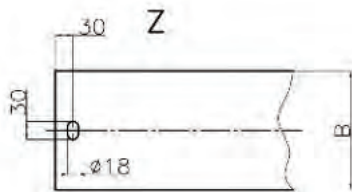
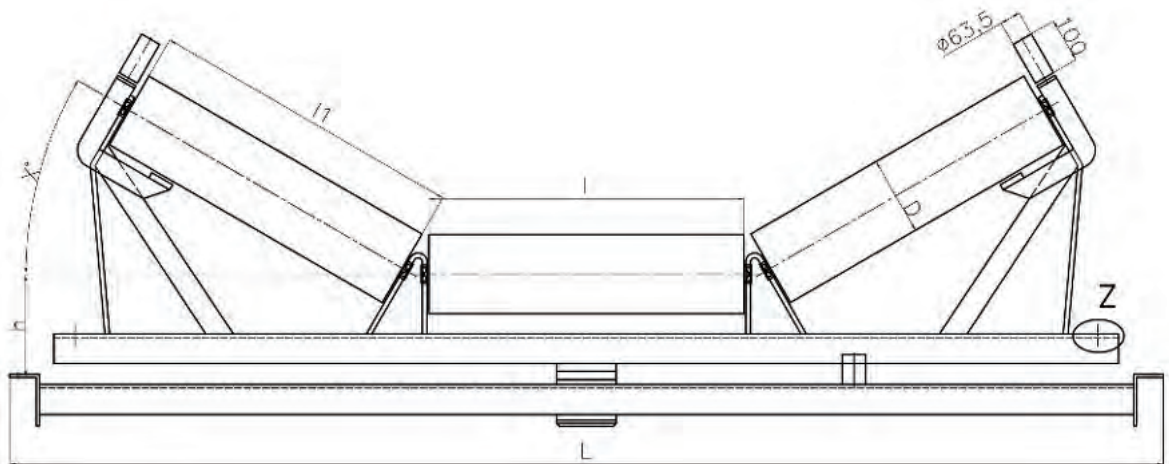
h2 variiert je nach U-Profil Höhe:

- U 62 x 45 x 4 kaltprofilier
- U 70 x 50 x 4 kaltprofilier
- U 80 x 50 x 5 kaltprofilier
- U 100 x 50 x 5 kaltprofilier
- U 100 x 50 x 6 warmprofilier
- U 120 x 55 x 7 warmprofilier

Gurtbreite	mm							
	L	h1	h2	h	D	Z	RL	EL
400	700	75	-	75+h2	63,5/80/89	65	165	171
		85	-	85+h2	108			
500	800	75	-	75+h2	63,5/80/89	65	200	206
		85	-	85+h2	108			
650	950	75	-	75+h2	63,5/80/89	65	250	256
		85	-	85+h2	108			
		100	-	100+h2	133			
800	1150	75	-	75+h2	63,5/80/89	65	315	321
		85	-	85+h2	108			
		100	-	100+h2	133			
1000	1350	75	-	75+h2	63,5/80/89	75	380	386
		85	-	85+h2	108			
		100	-	100+h2	133			
		130	-	130+h2	159			
1200	1600	85	-	85+h2	108	85	465	471
		100	-	100+h2	133			
		130	-	130+h2	159			
1400	1800	100	-	100+h2	133	85	530	536
		130	-	130+h2	159			
1600	2000	100	-	100+h2	133	85	600	606
		130	-	130+h2	159			

weitere Ausführungen auf Anfrage

Lenkstation



Oberfläche:

- Rot grundiert (RAL 3000)
- Feuerverzinkt
- Blank

U - Profil:

- U 100 x 50 x 6 warmprofilier

Gurtbreite	mm				
	L	h	D	I	II
400	700	125	63,5/80/89	165	140
		135	108		
500	800	125	63,5/80/89	200	175
		135	108		
650	950	125	63,5/80/89	250	225
		135	108		
		150	133		
800	1150	125	80/89	315	290
		135	108		
		150	133		
1000	1350	125	89	380	355
		135	108		
		150	133		
		180	159		
1200	1600	135	108	465	440
		150	133		
		180	159		
1400	1800	135	108	530	505
		150	133		
		180	159		

Leichtlaufrollen



Typ LSS:

- Stahlmantel (verzinkt)
- Stahleinsatz
- Stahlachse

		Rohr - Ø (verzinkt)					
Achs - Ø		20 x 1,0	30 x 1,5	40 x 1,5	50 x 1,5	60 x 2,0	80 x 2,0
6			✓				
8			✓	✓	✓	✓	
10			✓	✓	✓	✓	
12				✓	✓	✓	✓
15					✓	✓	✓
20							✓

Typ LSK:

- Stahlmantel (verzinkt)
- Kunststoffeinsatz
- Stahlachse

		Rohr - Ø (verzinkt)					
Achs - Ø		20 x 1,0	30 x 1,5	40 x 1,5	50 x 1,5	60 x 2,0	80 x 2,0
6		✓	✓				
8		✓	✓				
10			✓		✓	✓	
12					✓	✓	
15					✓	✓	
20							

Typ LKK:

- Kunststoffmantel
- Kunststoffeinsatz
- Stahlachse

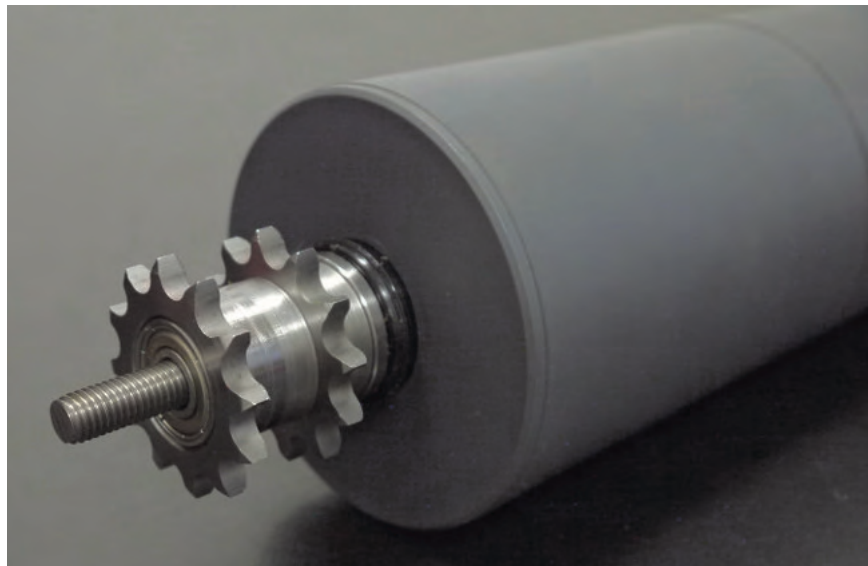
		Rohr - Ø (PVC)					
Achs - Ø		20 x 1,0	30 x 1,8	40 x 2,3	50 x 2,8	63 x 3,0	90 x 7,0
6		✓			✓		
8		✓	✓	✓	✓		
10			✓	✓	✓		
12					✓		
15					✓		
20						✓	✓

weitere Ausführungen auf Anfrage

Angetriebene Tragrollen

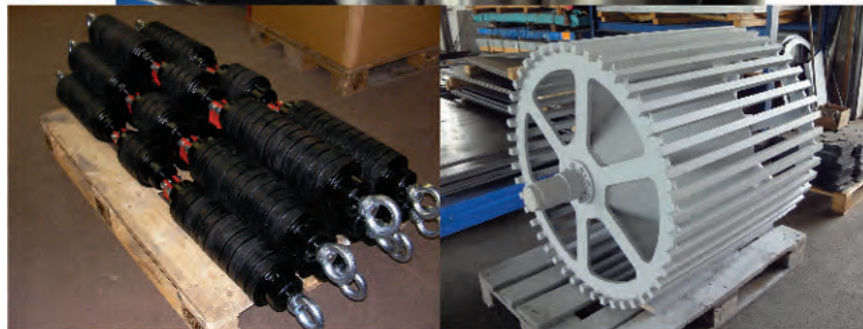


- Kettenradrollen für Stau- und Festantrieb
- Einfach-, Doppel- und Dreifachkettenräder nach DIN oder Zeichnung in Stahl oder Kunststoff
- auch konische Rollenmäntel in Stahl oder Kunststoff lieferbar



Sonderlösung

Mit unserem umfassenden Know-how für fördertechnische Komponenten und unserem leistungsstarken Maschinenpark, ist es uns möglich auch Sonderteile kurzfristig zu fertigen und zu liefern.



Korrosionsschutz und Gummierung

Gerne bieten wir Ihnen eine geeignete Lösung für Ihre Anforderungen an.

Dazu gehören:

- Pulverbeschichtung in RAL 3000 (weitere RAL-Töne auf Anfrage)
- Grundierung und Lackierung
- Feuer- und galvanisch verzinken
- Heißgummierung
- Kaltgummierung
- PU-Beschichtung
- Schlauchbezug
- Tectylanstrich



Zubehör

Schlüsselstücke (Aufsteckkappen)

- aus Sintermetall oder Kunststoff



Gummi-Ringe

- Stützringe Form A
- Endringe Form B
- Pufferringe
- Taumelringe
- Stützscheiben



Polyurethan-Ringe

- Stützringe Form A
- Endringe Form B
- Stützscheiben



Ihr WESTA- Ansprechpartner:

Nutzen Sie unsere langjährige Erfahrung in der Fördertechnik und fordern Sie ein unverbindliches Angebot an. Für ein erstes Beratungsgespräch steht Ihnen unser WESTA-Team zur Verfügung.

Werk II

Förderbandkomponenten

Inhaber / Geschäftsführer
Theo Weil

Woogweg 2-4
D-67307 Göllheim, Germany

Telefon +49 (0) 63 51 - 13 21 - 0

Telefax +49 (0) 63 51 - 13 21 - 22

Internet www.westa-web.de

E-Mail kontakt@westa-web.de oder technik@westa-web.de

